



匠心专注环保地板 打造秦力百年品牌

始于1969

TSINLY

橡胶地板

秦力(深圳)科技有限公司
TSINLY TECHNOLOGIES CO., LTD

www.tsinly.com

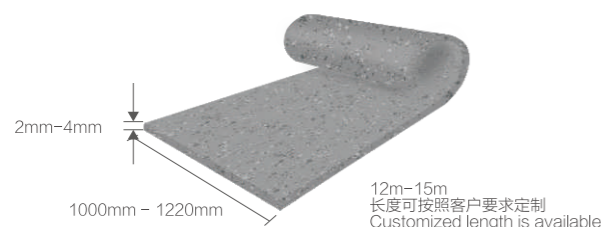


雁门 - 复合花 YANMEN

Rubber roll floor covering with scattered harmoniously matched color spots design.

仅限卷材 Roll only

尺寸/规格 Dimension And Specifications



产品特性

超强耐磨: 极长使用寿命, 适用于人流量密集区域。

健康环保: 精选原材料, 低VOC挥发, 营造健康室内空气。不含PVC和邻苯类增塑剂, 不含卤素。

防火阻燃: 符合HG/T 3747.1和欧盟EN 13501相关标准, B1级防火, 低烟密度, 低烟毒性。

安全防滑: 符合抗干/湿滑性的安全需求, 让行走更安全。

强韧弹性: 脚感舒适, 从而缓解人体长时间行走及站立的疲劳感。

耐压抗冲: 有效对抗重压负荷, 缓解冲击。

减震静音: 减少行走噪音, 降低噪音影响。

轮压适用: 可承载叉车负荷, 耐椅轮反复碾压。

无缝拼接: 无需焊线, 铺装效果美观自然。

抑菌防霉: 有效抑制细菌、霉菌滋生。

耐灼伤: 抗香烟灼烧3级或以上。

可选高弹静音型

样块局部撒花密度与大面积产品可能有偏差, 撒花密度可参考样卡上的印刷图片。

Characters

Excellent wear resistance: Ultra long life. Good for heavy usage.

Green and healthy: Low VOC emission. Free of PVC, phthalate plasticizers and halogens

Fire behavior: Conform to EN 13501 and HG/T 3747.1 standard, with fire behavior class B1.

Good anti-slipping performance. Antiskid dry/wet for safe walking.

Good elasticity: Comfortable footfall feeling.

Resistant to high static load. Less residual indentation compared to other kind of resilient floor.

Shock absorption and less noise: Reduce the step noise and impact sound.

Wheelchair and forklift truck suitable.

Jointless installation

Anti-bacterial

Resistance to cigarette burn.

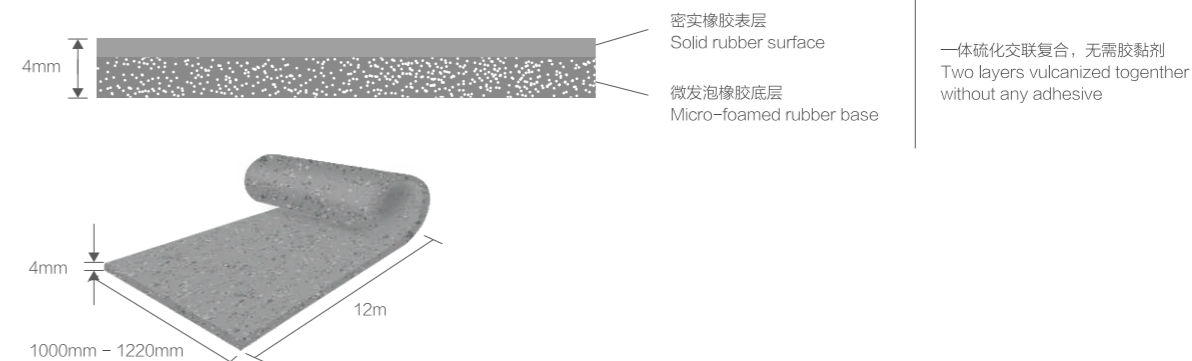
Available with Acoustic type

Minor deviations in chip distribution are possible. Please refer to the picture of product on the catalogue or request A4 size sample if needed.

雁门 复合花 - 高弹静音 YANMEN Acoustic

表层外观与雁门-复合花系列产品相同, 底部为高弹静音微发泡底层, 所有颜色均可定制高弹静音产品, 但仅限卷材。

With foamed rubber acoustic backing, this product has high elasticity and good sound absorption. All patterns of YANMEN collection in roll form are available for the Acoustic type.



产品特点

强韧弹性: 独特底层微发泡结构, 赋予产品良好的弹性, 极大提高脚感舒适性, 有效缓解长久站立的疲劳度。相互连接的密闭微球结构, 当受力时可短时间恢复弹性。比起PVC/EVA等发泡材料, 回弹性能更为持久。

隔音降噪: 厚度4mm产品的隔音水平可达14db以上, 从而降低建筑物上层对下层的噪音影响。

安全缓冲: 柔软发泡层高能防护, 受到冲击时, 可迅速吸收冲击能量, 降低摔伤风险。

防水防潮: 发泡底层与密实表层一体硫化交联复合, 非粘接剂贴合, 避免因潮湿等问题而出现分层。

Characters

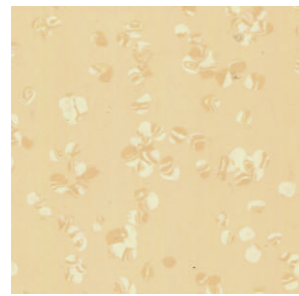
Good elasticity - The micro-foamed rubber backing provides comfortable footfall feeling and relieves the fatigue of long time standing. The closed microsphere structure connected with each other can make the elasticity recover in a short time and keep the elasticity for a long time. It has better and more durable resilience than PVC / EVA and other foamed materials.

Acoustic - The sound insulation of 4mm thick products is more than 14dB tested by ISO 10140-3 method, so as to reduce the sound impact in the buildings.

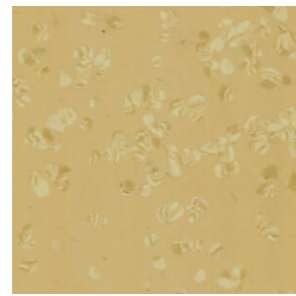
Soft and impact resistant - when impacted, it can absorb some impact energy and reduce the risk of falling injury.

Waterproof - The laminating was done during the vulcanization without any adhesives. Compared with the traditional adhesive laminating, There will be no delamination due to moisture.

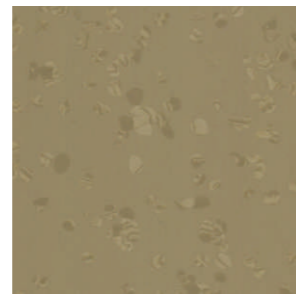
雁门 - 复合花 YANMEN



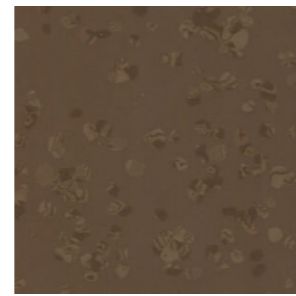
YM-301



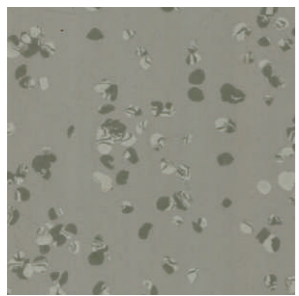
YM-302



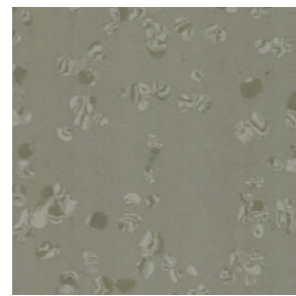
YM-303



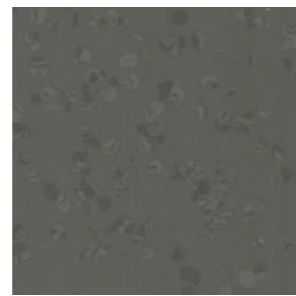
YM-304



YM-305



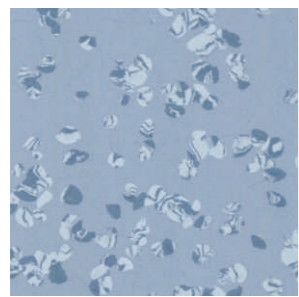
YM-306



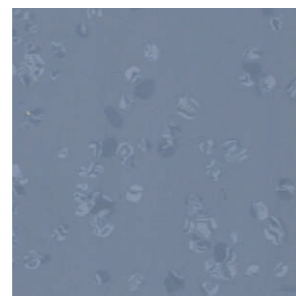
YM-307



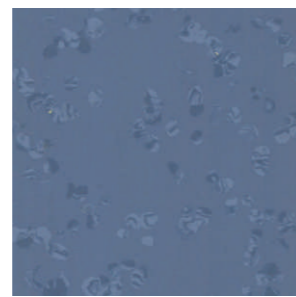
YM-308



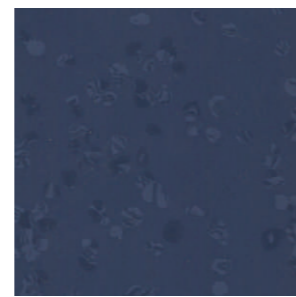
YM-309



YM-310



YM-311



YM-312



YM-313



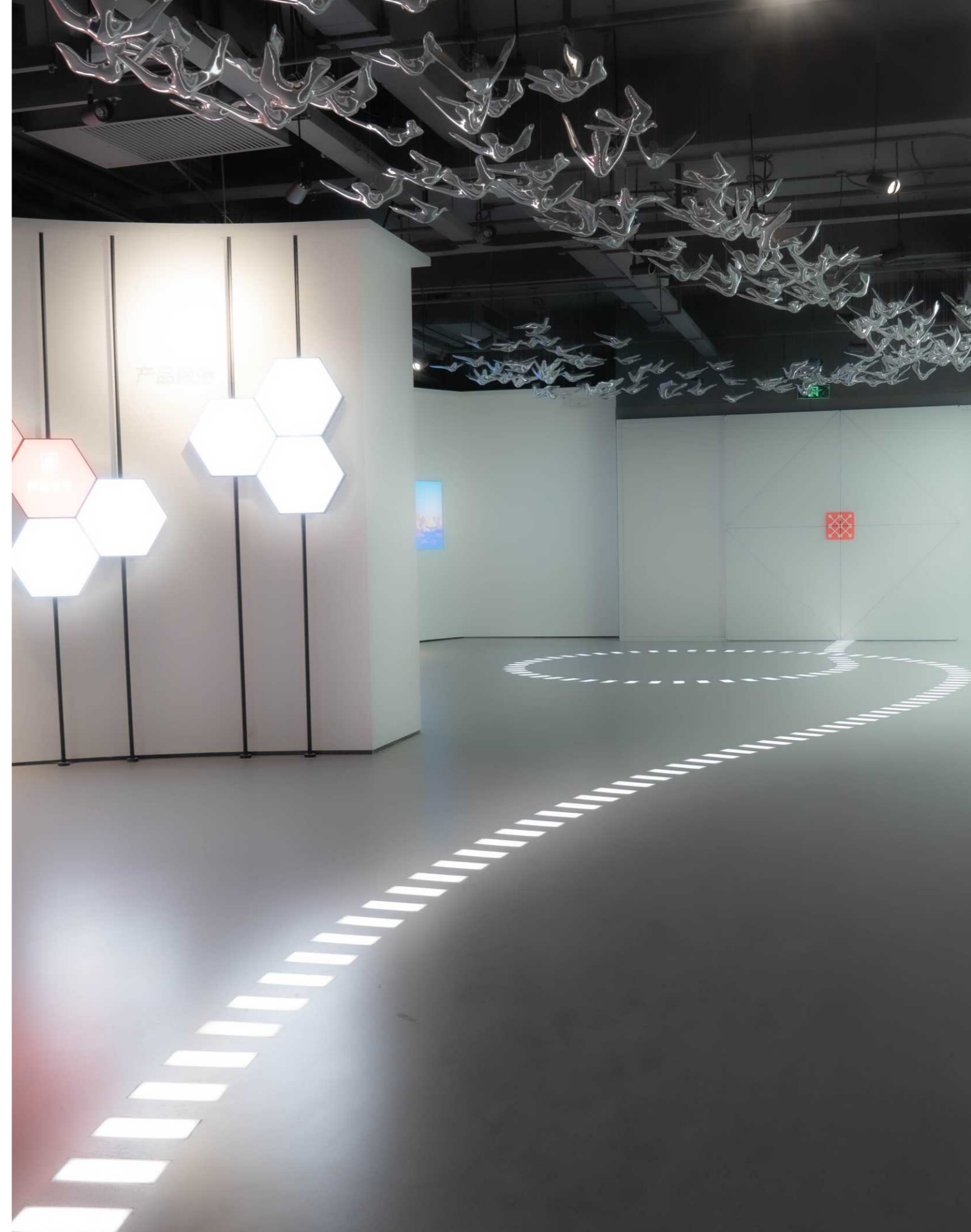
YM-314



YM-315



YM-316



印刷色与实物样片色彩略有偏差，最终以实物样片为准。

案例展示 CASE SHOW

Medical and health work

医疗卫生

Exhibition

展览展示

Industrial field

工业领域

Business and Office

商业办公

交通领域

Transportation field

文教科研

Cultural and educational research

MEDICAL AND HEALTH WORK

医疗卫生

- 美年大健康
- 西安国际医学中心
- 西安高新医院
- 华山医养中心
- 深圳市养老护理院
- 北京大学附属深圳医院
- 深圳市石岩人民医院
- 广州第八人民医院
- 中山医科大学附属医院
- 海口市人民医院
- 广西桂林市南溪山医院
- 广西国际壮医医院
- 延安大学附属医院
- 四川达州南方医院
- 甘肃平凉第一人民医院
- 江苏江阴人民医院
- 湖北孝感医院
- 青海省藏医院
- 云南昆明延安医院
- 吉林敦化市人民医院

- 秦力防静电橡胶地板可以有效降低静电对设备精准度的影响，保护设备不受静电损害。持久弹性和耐压性能，避免设备移动之后在地面残留凹陷。
- 秦力高弹静音橡胶地板为理疗和康复人群提供更为舒适的脚感，降低摔倒受伤几率；经研究，可以有效缓解医生做手术长期站立引起的足部疲劳
- 秦力橡胶地板对医院大多数常见化学试剂和药品耐受，短时间接触溶剂，酸碱类试剂也不会受影响。





美年大健康
HEALTH 100

▶ 年份: 2016年 ▶ 面积: 350,000m²



北京大学深圳医院
PEKING UNIVERSITY
SHENZHEN HOSPITAL

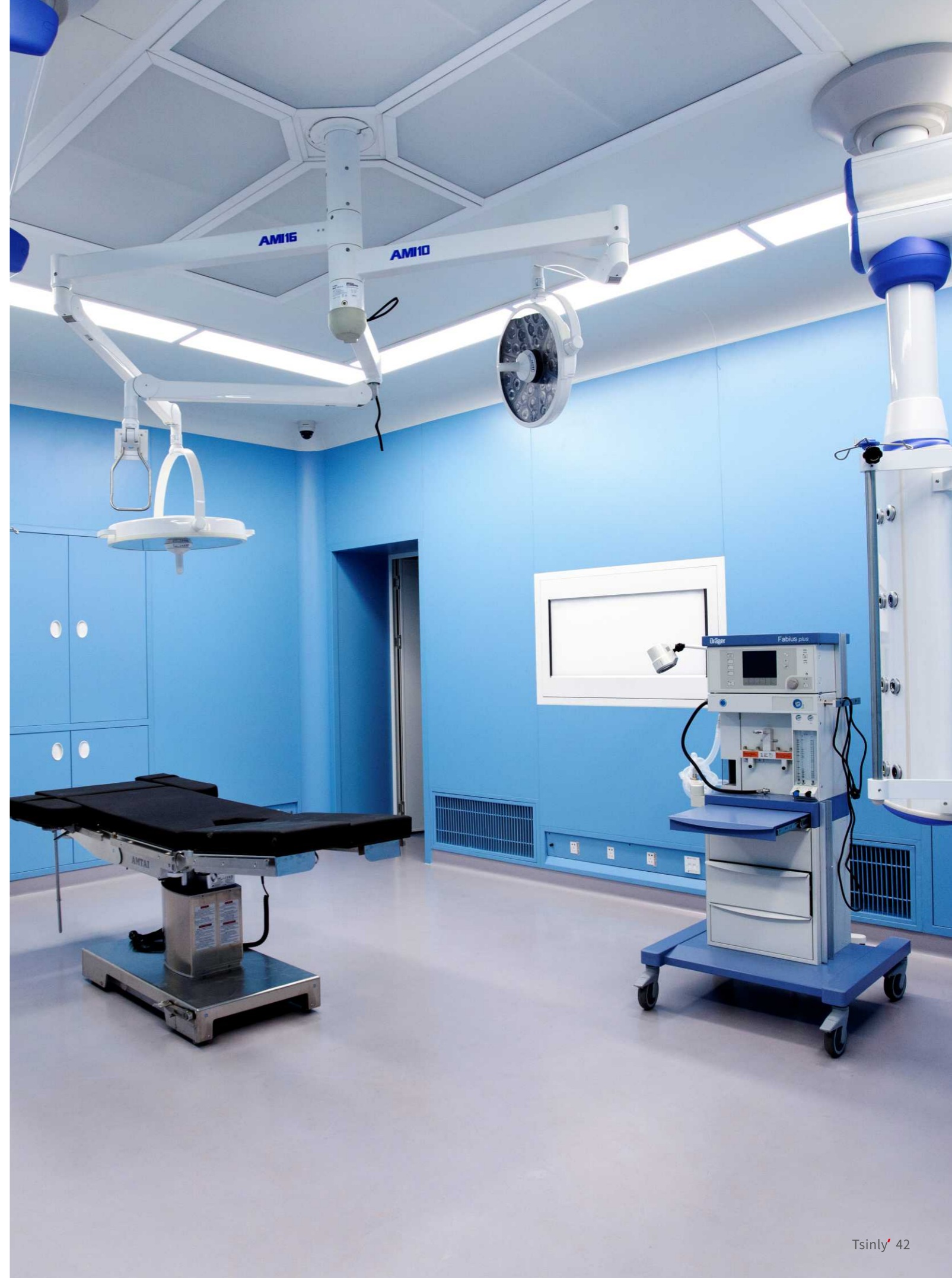
▶ 年份: 2018年 ▶ 面积: 89,000m²



西安国际医学

XI'AN INTERNATIONAL MEDICAL

▶ 年份: 2019年 ▶ 面积: 100,000m²



陆丰人民医院
LUFENG PEOPLE'S HOSPITAL
▶ 年份: 2019年 ▶ 面积: 50,000m²



华山医养中心
MOUNT HUA MEDICAL CENTER
▶ 年份: 2021年 ▶ 面积: 10,000m²

EXHIBITION AND MUSEUM

展览展示

- 中国科技馆
- 北京科技馆
- 深圳市当代艺术与城市规划馆
- 广州科学中心
- 澳门科技馆
- 佛山少年宫
- 佛山新科技馆
- 长沙市两馆一中心
- 遂宁市宋瓷文化中心
- 河南许昌市科技馆
- 四川省科技馆
- 内蒙古博物馆
- 甘肃省科技馆
- 浙江舟山海洋博物馆
- 山东威海海洋科技馆
- 山东日照市科技馆
- 湖南科技馆
- 湖北省科技馆
- 河南省科技馆
- 广西展览馆
- 福建福州市永泰县六馆一中心
- 台州市路桥区博物馆
- 浙江水晶博物馆
- 武汉市长江存储未来馆

- 地板的耐用性、舒适性、人体工程学设计、易于维护和清洁、舒适的室内空气质量和恰当的外观设计共同组成完美的地面品质。
- 展馆等公共建筑人流量大，使用频次高，布撤展过程中也会有推车轮压等情况，对地面材料的耐磨耐用提出了较高的要求。秦力橡胶地板耐磨耐用，具有极长的产品寿命周期，能提供长期效益。
- 公共场馆内接待的人员丰富多样，对于老弱妇孺等特殊群体的特殊要求，必须安全防护，降低摔倒风险和对人体的损伤，秦力橡胶地板公共建筑解决方案，将帮助减少滑倒和跌倒风险。



中国科学技术馆
CHINA SCIENCE AND
TECHNOLOGY MUSEUM

年份: 2019年 面积: 20,000m²





兰州科技馆
LANZHOU TECHNOLOGY MUSEUM
▶ 年份: 2017年 ▶ 面积: 7,000m²



浙江水晶博物馆
ZHEJIANG CRYSTAL MUSEUM
▶ 年份: 2020年 ▶ 面积: 6,000m²



TRANSPORTATION

交通领域

- 泰国地铁项目
- 青岛胶州机场贵宾厅
- 青岛北海船厂
- 烟台渤海轮渡客滚船
- 云南腾冲机场
- 上海崇明船厂
- 杭州萧山机场
- 烟台蓬莱国际机场
- 柳州机场
- 内蒙古赤峰机场
- 西安地铁
- 安徽阜阳机场

- 乘客安全始终至关重要，交通设施上面无法配备自动喷淋装置等即时反应消防设施，对地板阻燃性、烟密度和烟气毒性等防火性能要求非常高。秦力交通领域橡胶地板各项指标均符合行业相关要求，为大家的出行健康保驾护航。
- 秦力橡胶地板交通系统解决方案，将帮助减少滑倒和跌倒风险。通过 DIN 51130 测试, 秦力橡胶地板均能达到 R9基本防滑等级。
- 交通场所需要清晰明了的地面标识和引导系统，可以帮助旅客便利到达目的区域，从而尽快疏通人流，提高使用效率。秦力橡胶地板产品以其丰富的颜色、设计和表面结构，为交通场所个性化的地面设计提供了无限可能。





烟台蓬莱国际机场
YANTAI PENGLAI INTERNATIONAL AIRPORT
▶ 年份: 2014年 ▶ 面积: 5,000m²

柳州机场
LIUZHOU AIRPORT
▶ 年份: 2015年 ▶ 面积: 5,500m²



西安地铁

XI'AN METRO

▶ 年份: 2015年 ▶ 面积: 4,500m²



Business and Office

商业办公

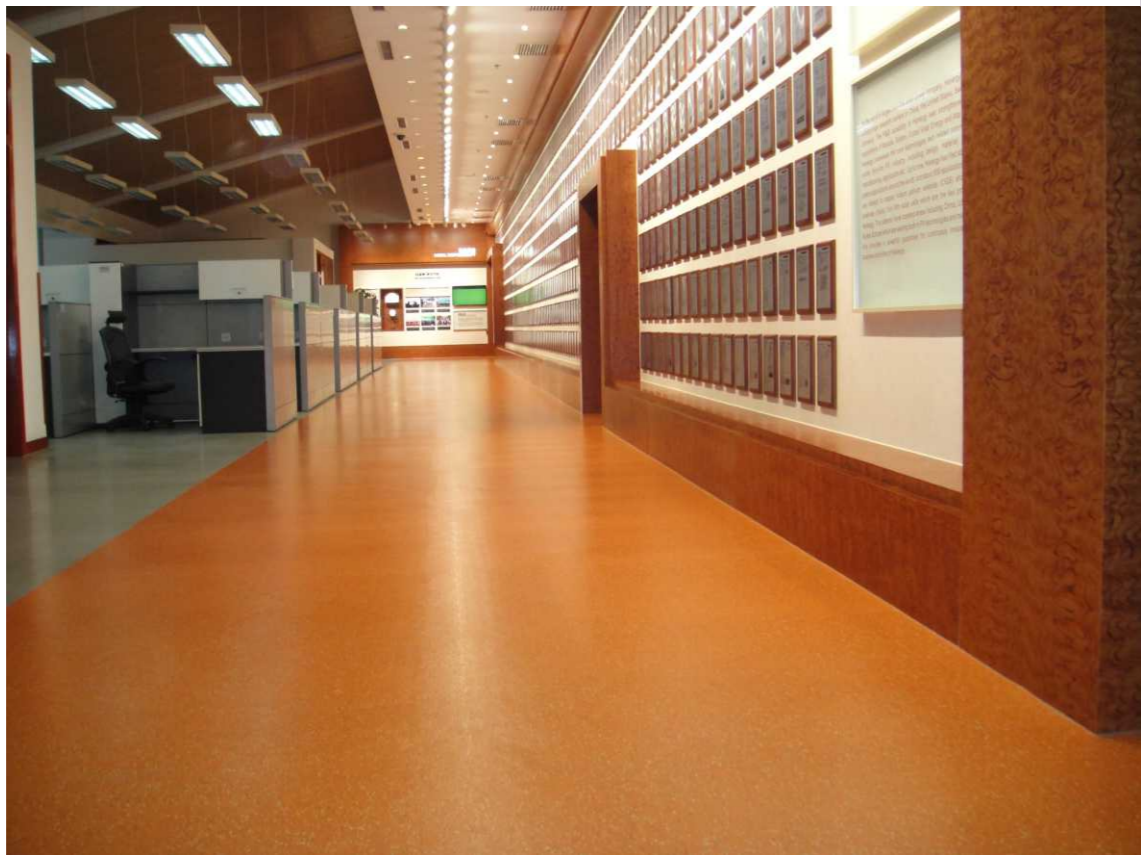
- 华信咨询设计研究办公室
- 哈尔滨兽医研究所
- 天津移动大厦
- 国华徐州发电有限公司
- 中国陶瓷谷国际会展中心
- 青海省海东市政府办公楼
- 山西中国兵器103研究所
- 国家二一一项目
- 湖南省政务窗口
- 宝鸡纪检委办公楼
- 陕西体育之窗

- 舒适静谧的办公环境能大大提高人们工作效率以及改善作业心情等；科学的色彩搭配、又富有弹性的秦力橡胶地板始终致力于改善大家的办公环境。
- 商业的繁华与高人流密切相关，所以，地板的耐磨性以及防滑防火等安全指标都相当严苛，秦力橡胶地板，出色的性能指标，完美适配商业办公地板需求，并不断追求更卓越品质



汉能集团
HANNENG GROUP

▶ 年份: 2018年 ▶ 面积: 8000m²



天津移动通信大厦
TIANJIN MOBILE COMMUNICATION BUILDING

▶ 年份: 2019年 ▶ 面积: 5000m²

EDUCATION AND INSTITUTES

文教科研

- 六盘水水城实验学校
- 湖南省民政学院
- 山西社会主义学院新校区
- 太原市幼儿师范学校
- 西安市红星小学
- 西北大学图书馆
- 威海市新一中
- 东南大学
- 泰安市幼儿园
- 青海师范大学
- 深圳金茂府幼儿园

- 教育设施中密集的人流，频繁移动的桌椅都可能会损坏地板。秦力橡胶地板耐磨耐用，具有极长的产品寿命周期，能提供长期效益。
- 秦力橡胶地板符合REACH最新欧盟重点关注物质清单的限量要求，不含邻苯二甲酸盐，不含重金属或远低于REACH标准要求的限值。
- 如果学校、幼儿园或大学发生火灾，每一秒都性命攸关。建筑材料的防火安全和烟雾毒性很重要。秦力橡胶地板具有优异的阻燃性和防火毒性安全。





深圳祥瑞金茂府配套幼儿园
JIN MAO FU KINDERGARTEN

▶ 年份: 2019年 ▶ 面积: 4,000m²



六盘水小学
LIUPANSHUI PRIMARY SCHOOL
▶ 年份: 2017年 ▶ 面积: 22,000m²



精专术业

Seiko specialty

术业专攻，
深挖产业价值链，以创新成就伟业



卷材技术参数

检测项目	测试标准	指标要求	结果			
项目	Test Method / 测试方法	Requirement / 指标要求	Normal rubber roll with 2.0mm thickness and smooth surface 普通橡胶卷材系列2.0mm厚度	Normal rubber roll with 3.0mm thickness and smooth surface 普通橡胶卷材系列3.0mm厚度	Electrostatic Dissipative rubber roll 2.0mm 静电耗散型卷材2.0mm厚度	Acoustic rubber roll 高弹静音系列卷材
Thickness / 厚度	ISO 24346		2.0mm	3.0mm	2.0mm	4.0mm
Width / 宽度	ISO 24341		1m/1.2m/1.22m	1m/1.2m/1.22m	1m/1.2m/1.22m	1m/1.2m/1.22m
Classification / 分级	EN ISO 10874		23 / 34 / 42	23 / 34 / 43	23 / 34 / 42	23 / 33
Fire Behavior 燃烧性能	EN 13 501-1 GB 8624		Bf1-s1 B1	Bf1-s1 B1	Cf1-s1 B1	Cf1-s1 B1
Toxicity of fire gases 烟气毒性	GB / T 20825		准安全级别			
Anti-slip properties 防滑等级	DIN 51130 DIN 51097		R9 A ; B			
Dimensional Stability After Exposure to Heat 加热后尺寸稳定性	EN ISO 23999:2012 EN 434 HG / T 3747.1	±0.4%	±0.4%	±0.3%	±0.3%	±0.3%
Flexibility 抗弯曲性能	EN ISO 24344 HG/T 3747.1	Mandrel diameter 20mm No Cracking 轴直径20mm绕曲 无裂纹	No Cracking 无裂纹	No Cracking 无裂纹	No Cracking 无裂纹	No Cracking 无裂纹
Hardness 硬度	ISO 7619 GB/T 531.1 HG/T 3747.1	≥75 shore A	≥85 Shore A	≥85 Shore A	≥85 Shore A	≥80 Shore A
Residual Indentation 残余凹陷	EN ISO 24343 EN 433 HG/T 3747.1	Mean value ≤0.15mm at thickness <2.5mm Mean value ≤0.20mm at thickness ≥2.5mm 厚度<2.5mm的, 平均残余凹陷≤ 0.15mm 厚度≥2.5mm的, 平均残余凹陷≤ 0.20mm	≤0.15mm	≤0.15mm	≤0.15mm	≤0.2mm
Colour Fastness to Light 耐光色牢度	ISO 105-B02:2014 Method 3 GB/T 8427	≥level 3	≥level 3	≥level 3	≥level 3	≥level 3
Heat Stability Test 受热色牢度	ASTM F1514-03 (R2013)	ΔE ≤8	ΔE ≤8	ΔE ≤8	ΔE ≤8	ΔE ≤8
Tear Strength 撕裂强度	ISO 34-1:2015 Method B Procedure(a) GB/T 529	≥20KN/m	>20KN/m	>20KN/m	>20KN/m	>20KN/m
Castor Chair Test 椅脚轮测试	EN 425: 2002		Suitable通过	Suitable通过	Suitable通过	Suitable通过
Resistance to Stubbed and Burning Cigarettes 耐香烟灼烧	EN 1399 HG/T 3747.1		Grade 3 3级	Grade 3 3级	Grade 3 3级	Grade 3 3级
Abrasion resistance 耐磨性能	ISO 4649 GB/T 9867	5N load ≤250mm ³	≤200mm ³	≤200mm ³	≤230mm ³	≤200mm ³
Chemical resistance 耐污性能	HG/T 3747.1 EN 423		Resistant depending on concentration and time of exposure取决于化学品浓度和暴露时间			
Impact Sound Insulation 撞击声改善量	ISO 140-8		6 dB	8 dB	6 dB	16 dB
Migration of Certain Element 可溶性重金属含量	EN71 Part3: 1994		ND	ND	ND	ND
Electric resistance 体积电阻	IEC 62631-3-1:2016		>1.0 × 10 ¹⁰ Ω	>1.0 × 10 ¹⁰ Ω	>1.0 × 10 ⁹ Ω - >1.0 × 10 ¹⁰ Ω	>1.0 × 10 ¹⁰ Ω

* Specifications listed above are based on averages from manufacturing and may vary within normal industry tolerances.

*以上参数是基于产品制造过程中的平均水平, 不同批次产品之间可能有些差别, 但是这些差异会在行业允许的合格范围内。

*Manufacturing process or material supply may change without notice. But those changes don't affect the product performance.

*制造工艺或者原材料供应有可能变化, 而且不会通知, 但是这些变化不会影响产品的性能。

*The sample swatches in this sample card are intended for reference of color and design, which don't involve warranty of any qualities or application options. In the case of unusual conditions of use and stresses(extreme light incidence, UV irradiation, exposure to chemical substances or other aggressive agents) please consult us. Please ask for samples if you want to conduct any test on your own.

*本样本卡中的样块仅用于颜色和设计参考, 不涉及任何质量保证或应用选项。如果需要在异常条件下使用(如极端光照、紫外线照射、暴露于化学物质或其他侵蚀性物质), 请咨询我们。如果你想自己做任何测试, 请索取样品。